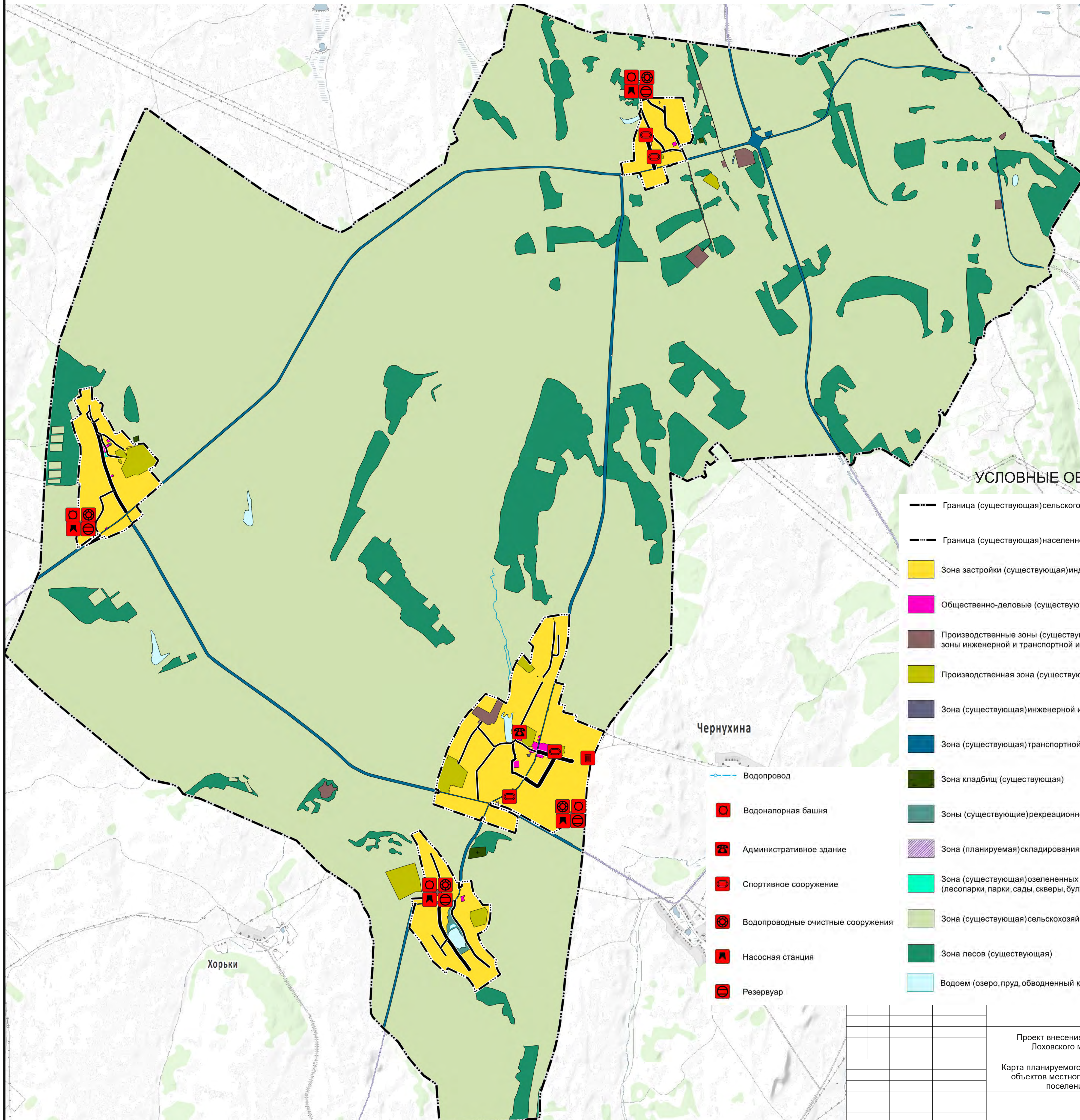


ПРОЕКТ ВНЕСЕНИЯ ИЗМЕНЕНИЙ В ГЕНЕРАЛЬНЫЙ ПЛАН ЛОХОВСКОГО МУНИЦИПАЛЬНОГО ОБРАЗОВАНИЯ.
КАРТА ПЛАНИРУЕМОГО РАЗМЕЩЕНИЯ ОБЪЕКТОВ МЕСТНОГО ЗНАЧЕНИЯ ПОСЕЛЕНИЯ. М 1:25000

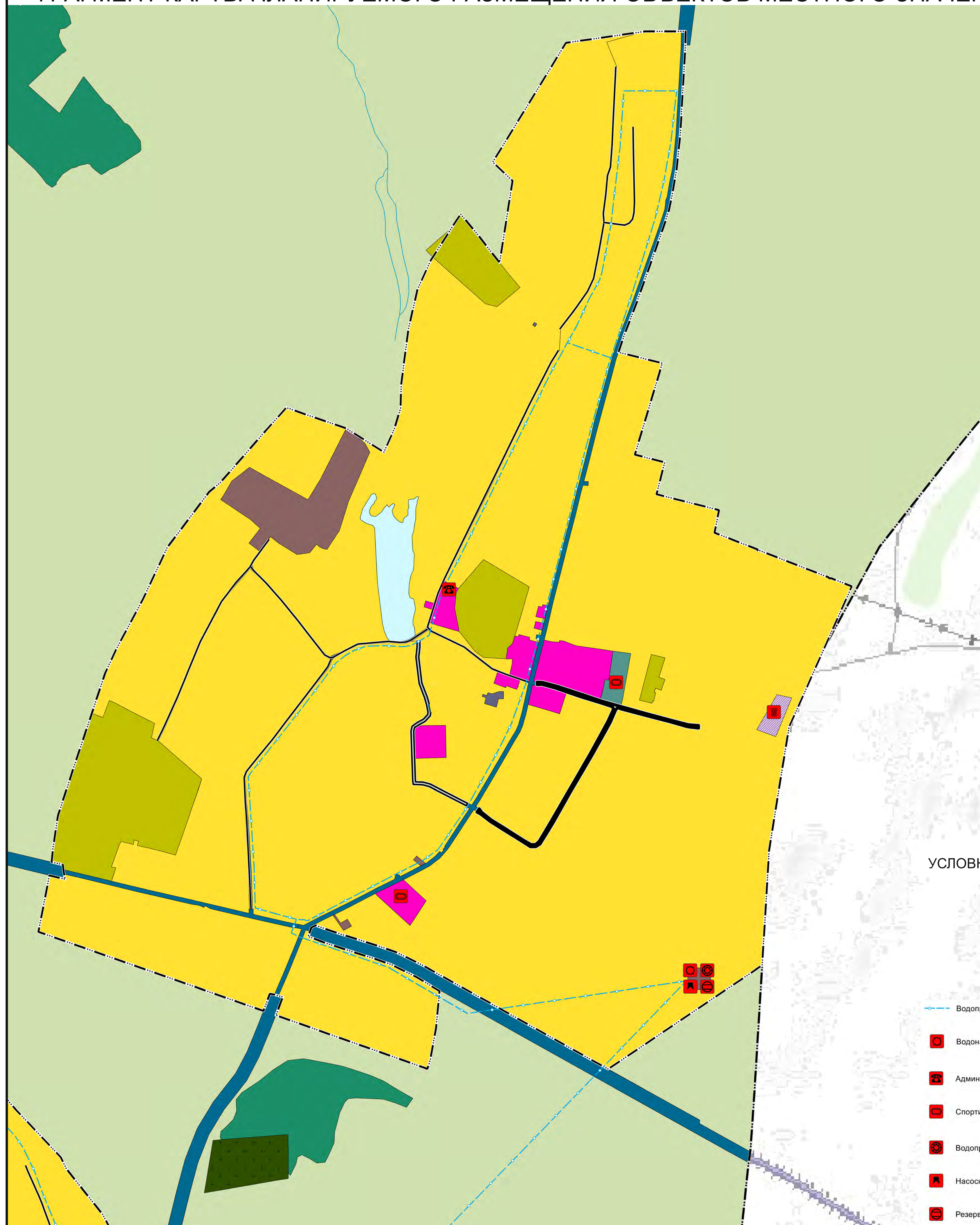


УСЛОВНЫЕ ОБОЗНАЧЕНИЯ

- Граница (существующая) сельского поселения
- Граница (существующая) населенного пункта
- Зона застройки (существующая) индивидуальными жилыми домами
- Общественно-деловые (существующие) зоны
- Производственные зоны (существующие), зоны инженерной и транспортной инфраструктуры
- Производственная зона (существующая) сельскохозяйственных предприятий
- Зона (существующая) инженерной инфраструктуры
- Зона (существующая) транспортной инфраструктуры
- Зона кладбищ (существующая)
- Зоны (существующие) рекреационного назначения
- Зона (планируемая) складирования и захоронения отходов
- Зона (существующая) озелененных территорий общего пользования (лесопарки, парки, сады, скверы, бульвары, городские леса)
- Зона (существующая) сельскохозяйственных угодий
- Зона лесов (существующая)
- Водоем (озеро, пруд, обводненный карьер, водохранилище)
- Водопровод
- Водонапорная башня
- Административное здание
- Спортивное сооружение
- Водопроводные очистные сооружения
- Насосная станция
- Резервуар

Проект внесения изменений в генеральный план Лоховского муниципального образования			
Карта планируемого размещения объектов местного значения поселения			
			М 1 : 25 000

ПРОЕКТ ВНЕСЕНИЯ ИЗМЕНЕНИЙ В ГЕНЕРАЛЬНЫЙ ПЛАН ЛОХОВСКОГО МУНИЦИПАЛЬНОГО ОБРАЗОВАНИЯ.
 ФРАГМЕНТ КАРТЫ ПЛАНИРУЕМОГО РАЗМЕЩЕНИЯ ОБЪЕКТОВ МЕСТНОГО ЗНАЧЕНИЯ ПОСЕЛЕНИЯ. (д. ЛОХОВА, д. ТАБУК). М 1:5000

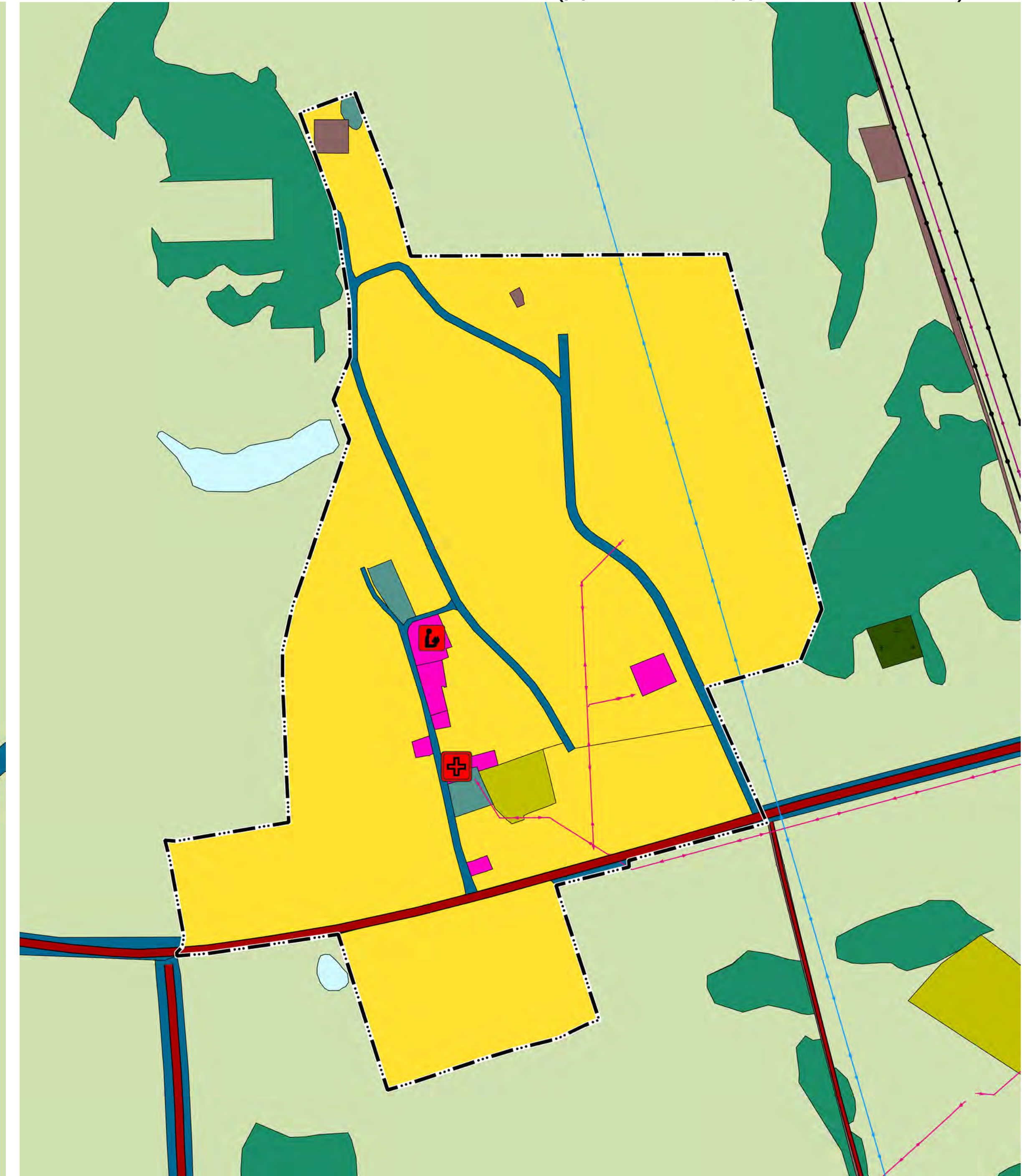
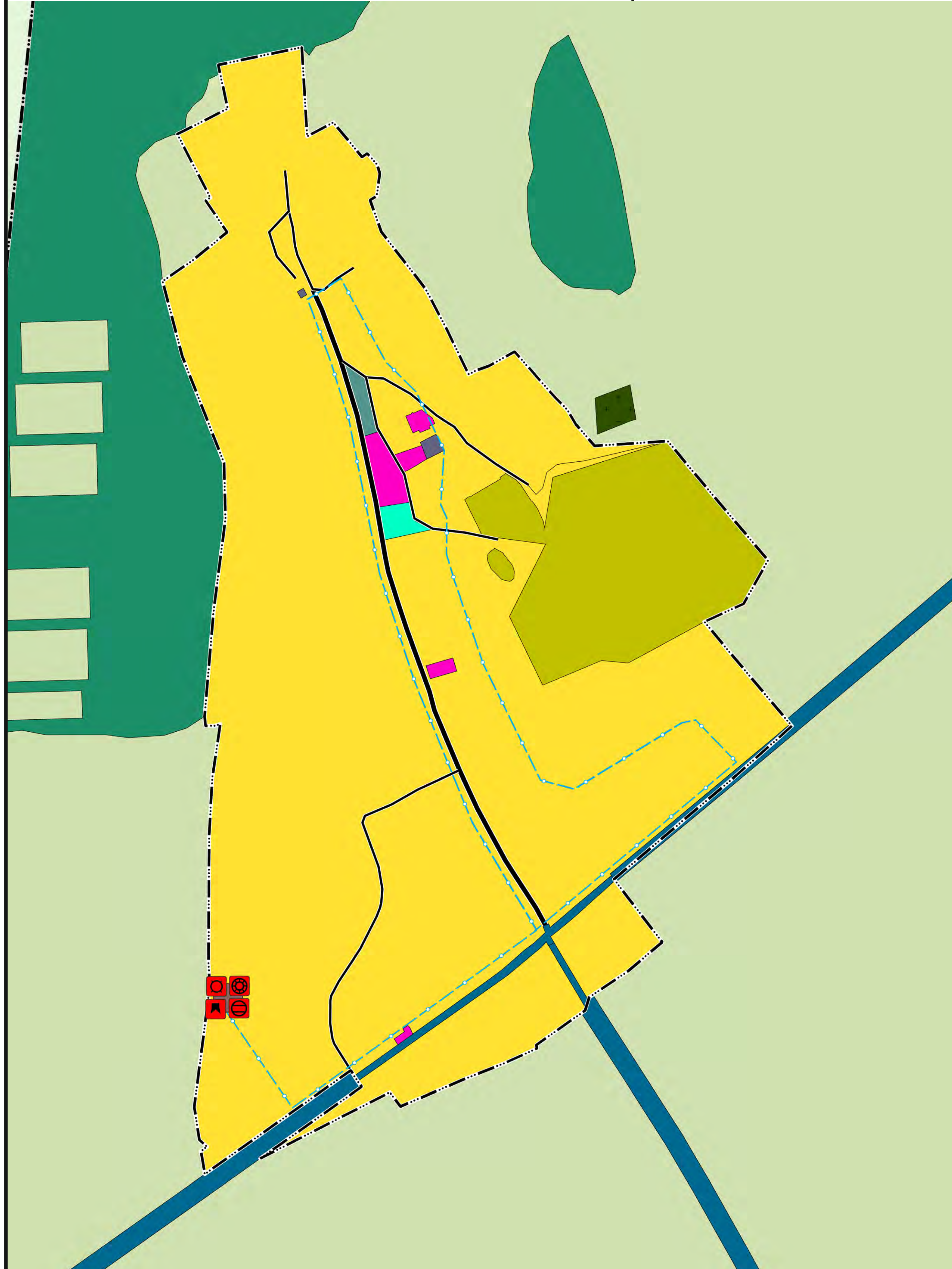


УСЛОВНЫЕ ОБОЗНАЧЕНИЯ

	Зона застройки (существующая) индивидуальными жилыми домами		Граница (существующая) сельского поселения
	Общественно-деловые (существующие) зоны		Граница (существующая) населенного пункта
	Производственные зоны (существующие), зоны инженерной и транспортной инфраструктур		
	Производственная зона (существующая) сельскохозяйственных предприятий		
	Зона (существующая) инженерной инфраструктуры		
	Зона (существующая) транспортной инфраструктуры		
	Зона кладбищ (существующая)		
	Зоны (существующие) рекреационного назначения		
	Зона (планируемая) складирования и захоронения отходов		
	Водопровод		
	Водонапорная башня		
	Административное здание		
	Спортивное сооружение		
	Водопроводные очистные сооружения		
	Насосная станция		
	Резервуар		
	Зона (существующая) озелененных территорий общего пользования (лесопарки, парки, сады, скверы, бульвары, городские леса)		
	Зона (существующая) сельскохозяйственных угодий		
	Зона лесов (существующая)		

Проект внесения изменений в генеральный план Лоховского муниципального образования	
Фрагмент карты планируемого размещения объектов местного значения поселения (д. Лохово, д. Табук)	
	М 1 : 5 000

ПРОЕКТ ВНЕСЕНИЯ ИЗМЕНЕНИЙ В ГЕНЕРАЛЬНЫЙ ПЛАН ЛОХОВСКОГО МУНИЦИПАЛЬНОГО ОБРАЗОВАНИЯ.
 ФРАГМЕНТ КАРТЫ ПЛАНИРУЕМОГО РАЗМЕЩЕНИЯ ОБЪЕКТОВ МЕСТНОГО ЗНАЧЕНИЯ ПОСЕЛЕНИЯ (д. НЕНЫ, д. ЖМУРОВА). М 1:5000



УСЛОВНЫЕ ОБОЗНАЧЕНИЯ

- | | | | | | |
|--|-----------------------------------|--|--|--|---|
| | Водопровод | | Зона застройки (существующая) индивидуальными жилыми домами | | Граница (существующая) сельского поселения |
| | Водонапорная башня | | Общественно-деловые (существующие) зоны | | Граница (существующая) населенного пункта |
| | Административное здание | | Производственные зоны (существующие), зоны инженерной и транспортной инфраструктуры | | Водоем (озеро, пруд, обводненный карьер, водохранилище) |
| | Спортивное сооружение | | Производственная зона (существующая) сельскохозяйственных предприятий | | |
| | Водопроводные очистные сооружения | | Зона (существующая) инженерной инфраструктуры | | |
| | Насосная станция | | Зона (существующая) транспортной инфраструктуры | | |
| | Резервуар | | Зона кладбищ (существующая) | | |
| | | | Зоны (существующие) рекреационного назначения | | |
| | | | Зона (планируемая) складирования и захоронения отходов | | |
| | | | Зона (существующая) озелененных территорий общего пользования (лесопарки, парки, сады, скверы, бульвары, городские леса) | | |
| | | | Зона (существующая) сельскохозяйственных угодий | | |
| | | | Зона лесов (существующая) | | |

Проект внесения изменений в генеральный план Лоховского муниципального образования	
Фрагмент карты границ населенных пунктов, функциональных зон поселения (д. Нены, д. Жмурова)	
	М 1 : 5 000